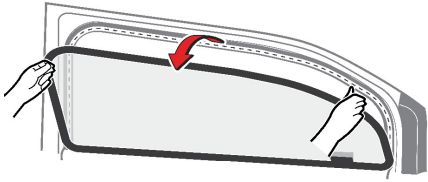
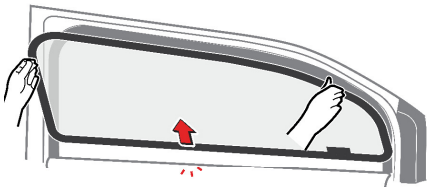


**การถอด**

1. เปิดประตูหลังฝั่งขวา
2. ดึงขอบส่วนบนของม่านบังแดดออกจากขอบประตูในส่วนที่เป็นโลหะ



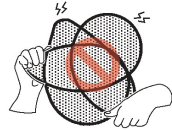
3. ยกส่วนล่างของม่านบังแดดออกจากแผงประตู



4. ทำซ้ำขั้นตอนที่ 1 ถึง 3 สำหรับประตูหลังฝั่งซ้าย

**คำแนะนํา**

- การถอดม่านบังแดด ควรจับที่โครงของม่านบังแดด ไม่ควรจับหรือดึงบริเวณตาข่าย อาจทำให้ม่านบังแดดเสียหายได้
- หลังจากถอดม่านบังแดด ควรเก็บในถุงเก็บม่านบังแดดที่มาในชุดม่านบังแดด
- ไม่ควรพับม่านบังแดด เนื่องจากมุมที่พับอาจอยู่ตรงกับส่วนที่เป็นแม่เหล็ก ทำให้แม่เหล็กเกิดความเสียหายได้



- หลีกเลี่ยงการทำม่านบังแดดตกลงบนพื้นผิวที่มีความหยาบหรือใกล้ของมีคมซึ่งจะทำให้วัสดุของม่านบังแดดเกิดความเสียหายได้

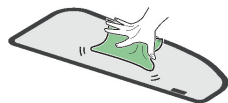


- ไม่ควรทำความสะอาดด้วยการสัมผัสน้ำโดยตรง เช่น จุ่มหรือฉีดด้วยน้ำ



**ข้อมูล**

ควรทำความสะอาดด้วยการนำผ้าชุบน้ำหมาดมาเช็ดที่ม่านบังแดด



**ม่านบังแดดประตูหลัง**

**คู่มือการใช้งาน**

ขอขอบคุณที่ท่านเลือกซื้ออุปกรณ์เสริมของฮอนด้า โปรดอ่านคู่มือผู้ใช้งานให้ละเอียดก่อนการใช้งานอุปกรณ์เสริม และควรเก็บคู่มือเล่มนี้ไว้ในกล่องเก็บของด้านหลังรถ เพื่อใช้อ้างอิงข้อมูล

- ผลิตภัณฑ์นี้ได้รับการออกแบบมาเพื่อใช้กับรถยนต์ฮอนด้าเท่านั้น ฮอนด้าจะไม่รับผิดชอบต่อความเสียหายใดๆที่เกิดจากการใช้งานผลิตภัณฑ์ผิดวัตถุประสงค์
- โปรดตระหนักว่าคู่มือผู้ใช้งานเป็นส่วนหนึ่งของรถยนต์ จึงควรเก็บคู่มือไว้ในรถตลอดเวลา และคู่มือจะต้องอยู่กับตัวรถเมื่อจำหน่ายรถ

## ข้อความสำคัญ

- ในคู่มือเล่มนี้มีข้อความสำคัญที่เกี่ยวข้องกับความปลอดภัยจำนวนมาก ซึ่งท่านควรจะให้ความสนใจต่อคำเตือนทั้งหมดที่มีเครื่องหมายเตือน ⚠ นำหน้าข้อความ เพื่อความปลอดภัยของตัวท่านและบุคคลอื่น หากไม่ปฏิบัติตามคำเตือนในคู่มือเล่มนี้อาจเกิดการบาดเจ็บสาหัสหรือเกิดอุบัติเหตุขึ้นได้

### ⚠ อันตราย

- อาจบาดเจ็บสาหัส หรือเสียชีวิต หากไม่ปฏิบัติตาม

### ⚠ คำเตือน

- มีโอกาสสูงที่จะบาดเจ็บสาหัส หรือเสียชีวิต หากไม่ปฏิบัติตาม

### ⚠ ข้อควรระวัง

- มีโอกาสได้รับบาดเจ็บ หากไม่ปฏิบัติตาม

## เครื่องหมาย

- เครื่องหมายต่อไปนี้จะใช้หน้าหน้าคำแนะนำ หรือข้อมูลที่เป็นประโยชน์

### 🛑 คำแนะนำ

- ให้คำแนะนำเพื่อป้องกันความเสียหายของตัวผลิตภัณฑ์
- ให้คำแนะนำเพื่อรับมือกับสถานการณ์ฉุกเฉิน

### 🏠 ข้อมูล

ให้ข้อมูลหรือคำแนะนำที่มีประโยชน์ที่จำเป็นต้องปฏิบัติตามในการใช้ผลิตภัณฑ์

## ชุดม่านบังแดดประตูหลัง

- ม่านบังแดด 2 ชิ้น

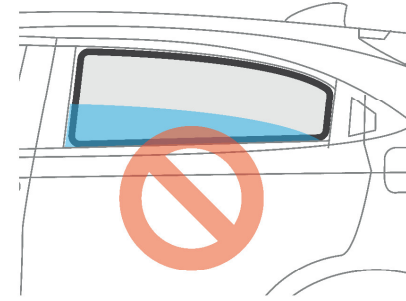


- ถูเก็บม่านบังแดด 1 ใบ



## ⚠ ข้อควรระวัง

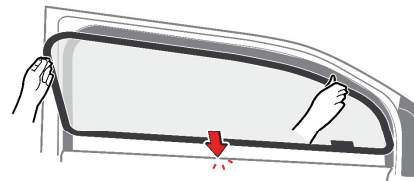
- ห้ามลดกระจกหน้าและหลัง เมื่อใช้งานม่านบังแดดประตูหลัง



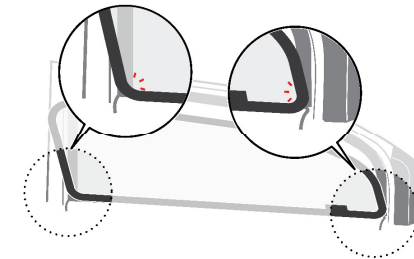
- ไม่ควรใช้ม่านบังแดดในช่วงเวลามืดหรือทัศนวิสัยต่ำ

## การติดตั้ง

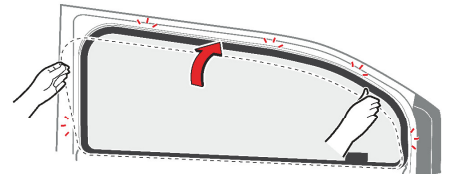
1. เปิดประตูหลังฝั่งขวา
2. นำส่วนล่างของม่านบังแดดวางลงบนแผงประตู



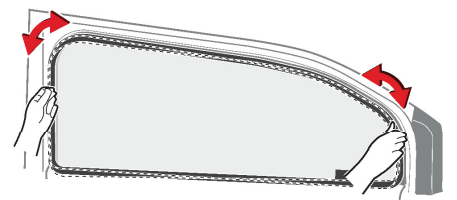
3. จัดตำแหน่งให้มุมด้านล่างของม่านบังแดดแนบเข้ากับยางขอบหน้าต่างทั้ง 2 ด้าน



4. นำส่วนบนของม่านบังแดดแนบเข้ากับขอบประตูในส่วนที่เป็นโลหะ แม่เหล็กในโครงม่านบังแดดจะดูดติดกับโครงประตู



5. ปรับและขยับตำแหน่งให้เข้ากับประตู



6. ทำซ้ำขั้นตอนที่ 1 ถึง 5 สำหรับประตูหลังฝั่งซ้าย